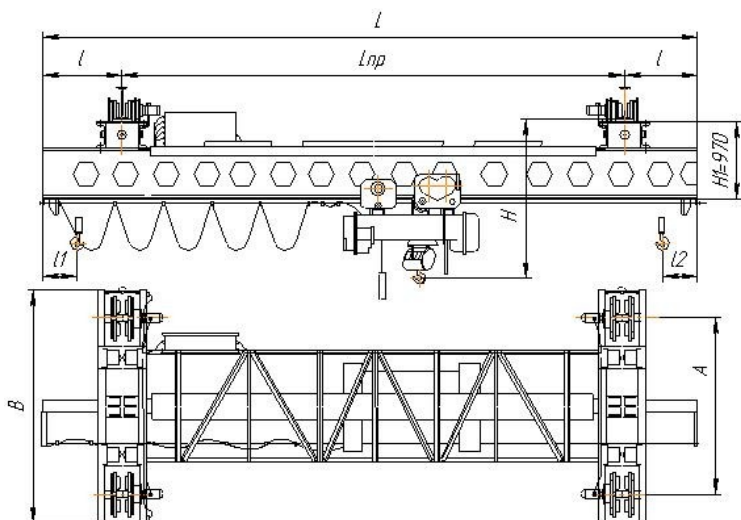


АО «КРАСНОГВАРДЕЙСКИЙ КРАНОВЫЙ ЗАВОД»

Кран мостовой электрический однобалочный подвесной ВБИ г/п 10,0 т

ТУ 3157-045-00211292-2010.



Режим работы АЗ ГОСТ 34017-2016.

Краны мостовые подвесные однобалочные электрические во взрывозащищенном исполнении (в дальнейшем – краны) с электрической взрывозащищенной талью и электрическим механизмом передвижения крана и тали, грузоподъемностью 10т, предназначены для работы в помещении, исключающем воздействие атмосферных осадков и ветровой нагрузки, на трехфазном токе напряжением 380В, частотой 50 Гц предназначенные для работы во взрывоопасных зонах классов В-Iа, В-Iб, В-Iг по классификации ПУЭ, в которых возможно образование взрывоопасных смесей паров и газов с воздухом - категорий IIА и IIВ и температурных групп Т1, Т2, Т3, Т4 по ГОСТ 51330.5.

Краны должны использоваться для работ, не связанных с технологическим процессом.

Преобразователь частоты, применяемый на кране, обеспечивает плавный пуск, остановку и регулирование скорости передвижения моста. Топопровод — кабельный. Установленная мощность двигателей крана - 12,6 кВт. Скорости механизмов: подъема груза — 0,06м/сек (4м/мин); передвижения крана -0,25м/сек (15м/мин); передвижения тали-0,33м/сек (20м/мин).

Технические характеристики

Полная длина L, м	Пролет Lпр, м	Длина консолей l, м	База крана А, м	Ширина крана В, м	Н, l1, l2, м	Скорость передвиж. крана, м/мин (м/сек)	Подкрановый путь	Нагрузка на путь от тележки, кН	Конструктивная масса*, т
4,2 - 4,8	3,0	0,6 - 0,9	2,2	2,9	Зависит от типа тали и высоты подъема	Возможно обеспечить от 18,0 до 30,0 (0,3...0,5)	на базе дугавра 45М ГОСТ 19425	75,6	4,8
5,4 - 6,0	4,2	0,6 - 0,9							5,0
7,2 - 8,4	6,0	0,6 - 1,2							5,7
10,2 - 12,0	9,0	0,6 - 1,5							5,7

* конструктивная масса приведена без массы тали электрической.

Сведения, сообщаемые заказчиком (впишите и обведите нужное)

Грузоподъемность, т		Количество кранов	
Пролет, Lпр, м		Температура окружающей среды, °С	(-20+40); (-40+40)
Полная длина L, м		Климатическое исполнение по ГОСТ 15150	У; УХЛ4
Высота подъема, м		Категория размещения ГОСТ 15150	2; 3
Категория взрывоопасной смеси по ГОСТ Р 51330.11	IIА, IIВ		
Группа взрывоопасной смеси по ГОСТ Р 51330.5	T1; T2; T3;T4		
Наименование взрывоопасной смеси по по ГОСТ Р 51330.11	-		
Класс взрывоопасной зоны по ПУЭ 2007	В-Iа; В-Iб; В-Iг;		
Наименование и адрес предприятия заказчика			
Подпись, фамилия, должность заказчика, печать предприятия			

623770, Свердловская обл., Артёмовский р-он, п. Красногвардейский, ул. Дзержинского 2

тел.(34363) 44-896, тел/факс 44-996 - секретарь,тел./ факс (34363) 44-897, 44-905, 44-992, 44-900 – служба маркетинга

http:// www.krantal.com E-mail: kkz_marketing@mail.ru